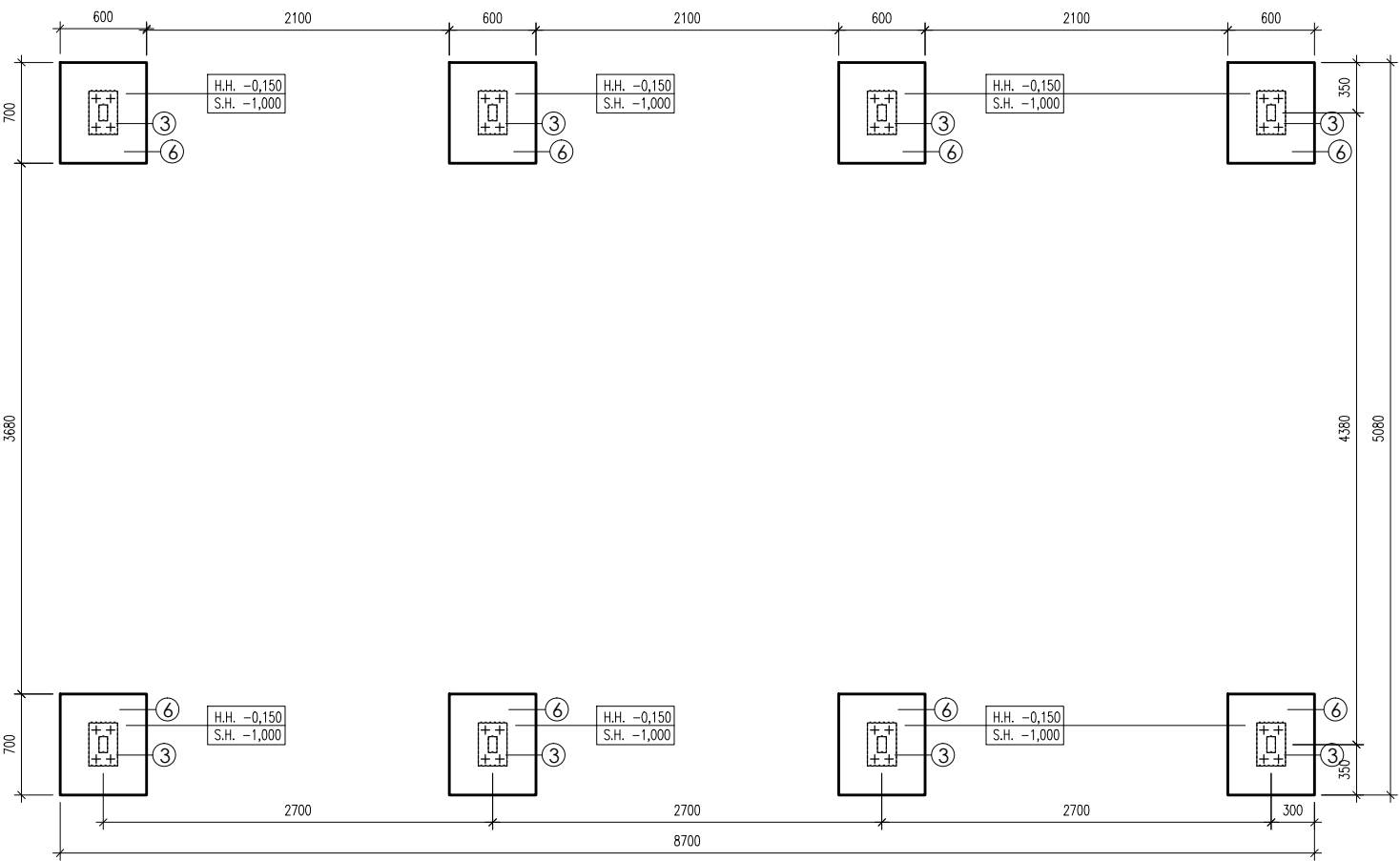


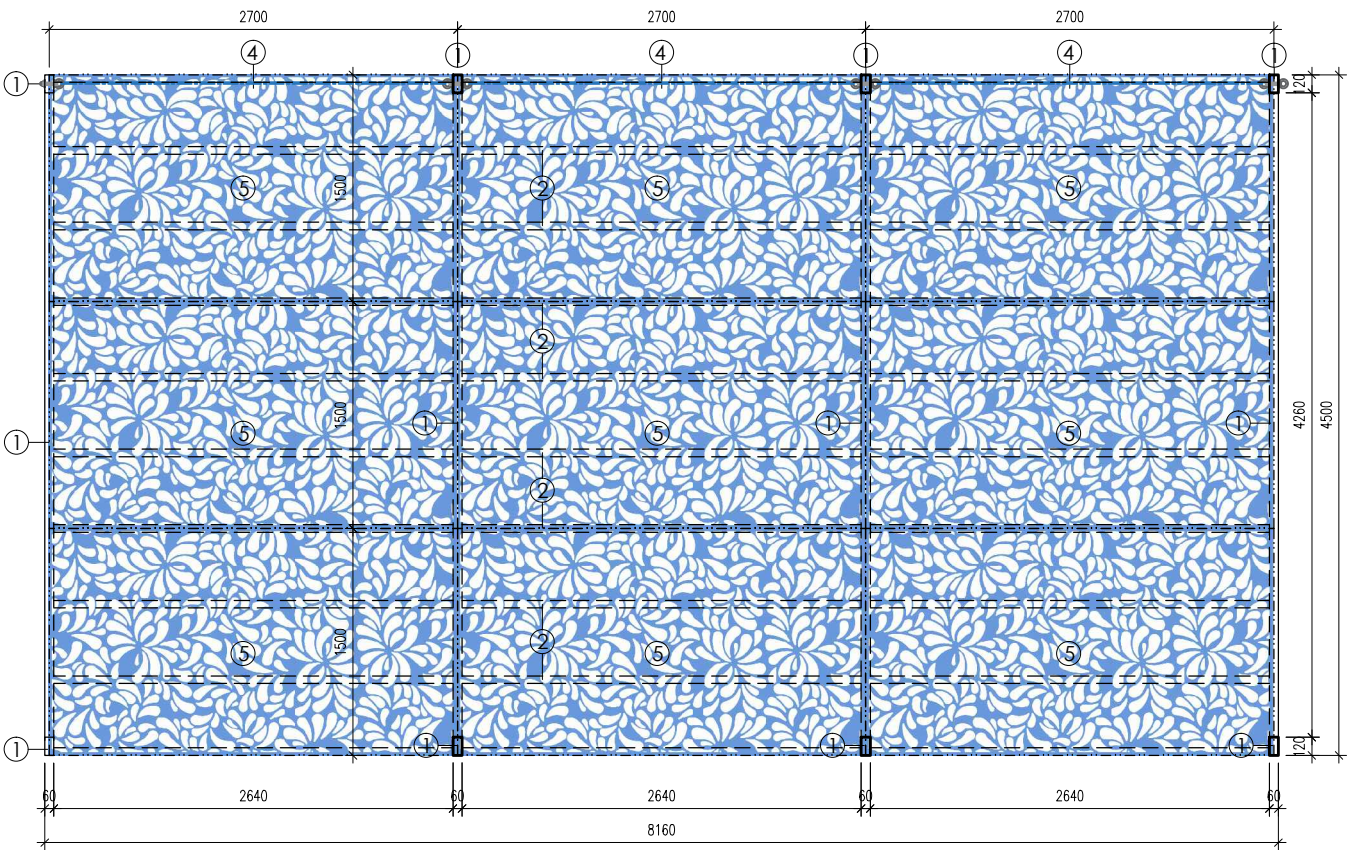
Základy



OCEĽ S235 JRG2
ELEKTRODY: E 44.72, E 44.83
PRI VÝROBE POSTUPOVAŤ PODĽA NORIEM
STN EN 1090-1/AC A STN EN 1090-2+A1

POZNÁMKY:

- ZVARY MIN. KLASIFIKAČNÉHO STUPŇA 3 PODĽA STN 05 1305, PRÍDAVNÝ MATERIÁL NA ZVÁRANIE PODĽA STN 73 2601
- PRVKY KONŠTRUKCIE ZVARIŤ ZVARMÍ VÝŠKY 4 mm PO CELOM OBVODE
- KONCE TRUBIEK ZASLEPIŤ
- POVRCHOVÁ PRVKOV OCEĽOVEJ KONŠTRUKCIE:1 x NÁTER ZÁKLADNOU SYNTETICKOU ANTIKORÓZNOU FARBOU "SYNTEKA S2000 U" (V HRÚBKE 35 MIKROMETROV SUCHÉHO FILMU)
- 2 x NÁTER VRCHNOU SYNTETICKOU FARBOU "S 2014" (V HRÚBKE 50 MIKROMETROV SUCHÉHO FILMU V JEDNEJ VRSTVE) - RAL 7022



Pôdorys uloženia perforovaného tieniaceho plechu

- ① oceľový vertikálny a horizontálny uzavretý profil 120/60 mm TR OBD 120x60x4, zinkovanie, sivá farba RAL 7022
podzemnú časť profilu chrániť obetónovaním
- ② oceľový horizontálny uzavretý profil 100/50 mm TR OBD 100x50x3, zinkovanie, sivá farba RAL 7022
- ③ kotevná platňa, ukotvenie do betónového základu, rozmer platne P15x200-300, kotvy 4xM12x200 (8.8)
- ④ zavetrovací systém - nerezové lanká s koncovkami, krížové spojky
- ⑤ dekoratívny dierovaný nerezový plech , rozмеры platní 1500 x 2700mm, pevný okraj min.20mm, 9ks
kotvenie platní k nosnej konštrukcii pomocou krycích listů so šrobovaním, trvalo pružný mrazuvzdorný podkladový tmel
- ⑥ základy z prostého betónu, objem 3,00 m3

V navrhovanom projekte Obnovy ružového parku sa nachádza 1 ks pergoly typu 2

OBNOVA RUŽOVÉHO PARKU

GP	RUDBECKIA - ATELIÉR s.r.o.	STUPEŇ PD	SP/RP
ZP	Ing. arch Miroslav Hrušovský	DÁTUM	2017
VYPRACOVAL	Ing. arch Miroslav Hrušovský	FORMÁT	2 x A4
STAVEBNÍK	MESTO TRNAVA	MIERKA	1: 50
MIESTO STAVBY	Trnava		
SADA			
OBSAH		SO 3 DROBNÁ ARCHITEKTÚRA	
C3 - PERGOLA - TYP 2		ČÍSLO	
		SO 3-10	